

## Требования к предмету закупки

№	Наименование		Кол-во, шт.	
1	Халат для защиты от общих производственных загрязнений и механических воздействий	Мужской ГОСТ 12.4.132 (ГОСТ 12.4.132-83 «Халаты мужские. Технические условия»)	24	
		Женский ГОСТ 12.4.131 (ГОСТ 12.4.131-83 «Халаты женские. Технические условия»)	31	
2	Костюм из антиэлектростатических тканей с маслостойкими свойствами	Мужской ТУ 8572-003-73339504-2010	423	
		Женский ТУ 8572-003-73339504-2010	8	
3	Костюм для защиты от пониженных температур 2 класса защиты из антиэлектростатических тканей с маслостойкими свойствами для эксплуатации в III(II) климатическом поясе, тип ОПЗ Мужской ТУ 8572-010-73339504-2010, ГОСТ 12.4.236-2011 Женский ТУ 8572-011-73339504-2010, ГОСТ 12.4.236-2011	Куртка	Мужской	357
			Женский	10
		Брюки	Мужской	227
			Женский	1
№	Наименование	Характеристики, описание		
1	Средства индивидуальной защиты от общих производственных загрязнений	Халат мужской / женский для защиты от общих производственных загрязнений и механических воздействий Техническое описание: <ul style="list-style-type: none"> <li>• состав ткани - содержание хлопка не менее 50%,</li> <li>• стойкость ткани к разрывным нагрузкам по ГОСТ 3813(разрывная нагрузка по основе-не менее 900 Н),</li> <li>• устойчивость окраски по ГОСТ 9733.0,баллы. К воздействию стирки при 60 С - не менее 5</li> <li>• обязательная сертификация изделия на соответствие ГОСТ 12.4.131(женский), ГОСТ12.4.132 (мужской)</li> </ul>		
2	Средства индивидуальной защиты от общих производственных загрязнений	Костюм мужской из антиэлектростатических тканей с маслостойкими свойствами. Техническое описание: <ul style="list-style-type: none"> <li>• костюм состоит из куртки и полукомбинезона,</li> <li>• состав основной ткани - хлопкополиэфирная ткань (содержание хлопка не менее 80%),</li> <li>• антистатические свойства - антистатическая нить,</li> <li>• состав подкладочной ткани-100% хлопок.</li> <li>• стойкость ткани к разрывным нагрузкам по ГОСТ 3813(разрывная нагрузка по основе-не менее 1100 Н),</li> <li>• воздухопроницаемость, дм3/м2с, по ГОСТ11209,ГОСТ 12088. не менее 40,</li> <li>• гигроскопичность по ГОСТ 3816,%, не менее10,</li> <li>• маслостойкость по ТУ 8310-017-50281518-исходная не менее 5 баллов,</li> <li>• устойчивость окраски по ГОСТ 9733.0,баллы. К воздействию стирки при 60 С - не менее 5</li> </ul>		

		<ul style="list-style-type: none"> <li>• дизайн, цвет василек, со светоотражающими полосами, расположение символики и конструкция костюма в соответствии с ТУ 8572-003-73339504-2010</li> <li>• обязательная сертификация изделия на соответствие ГОСТ 27575.</li> </ul> <p>Костюм женский из антиэлектростатических тканей с маслосталкивающими свойствами .</p> <p>Техническое описание:</p> <ul style="list-style-type: none"> <li>• костюм состоит из куртки и полукомбинезона,</li> <li>• состав основной ткани-хлопкополиэфирная ткань (содержание хлопка не менее 80%),</li> <li>• антистатические свойства - антистатическая нить,</li> <li>• состав подкладочной ткани -100% хлопок.</li> <li>• стойкость ткани к разрывным нагрузкам по ГОСТ 3813(разрывная нагрузка по основе - не менее 1100 Н),</li> <li>• воздухопроницаемость, дм<sup>3</sup>/м<sup>2</sup>с, по ГОСТ11209,ГОСТ 12088. не менее 40,</li> <li>• гигроскопичность по ГОСТ 3816,%, не менее10,</li> <li>• маслосталкивание по ТУ 8310-017-50281518-исходная не менее 5 баллов,</li> <li>• устойчивость окраски по ГОСТ 9733.0, к воздействию стирки при 60 С - не менее 5 баллов,</li> <li>• дизайн, цвет василек, со светоотражающими полосами, расположение символики и конструкция костюма в соответствии с ТУ 8572-003-73339504-2010,</li> <li>• обязательная сертификация изделия на соответствие ГОСТ 27575-87</li> </ul>
3	<p>Средства индивидуальной защиты для защиты от пониженных температур</p>	<p>Костюм мужской для защиты от пониженных температур 2 класса защиты из антиэлектростатических тканей с маслосталкивающими свойствами для эксплуатации во III (II) климатическом поясе,</p> <p>Техническое описание:</p> <ul style="list-style-type: none"> <li>• костюм состоит из куртки и брюк,</li> <li>• состав основной ткани-хлопкополиэфирная ткань (содержание хлопка не менее 50%),</li> <li>• антистатические свойства - антистатическая нить,</li> <li>• состав подкладочной ткани -100% хлопок.</li> <li>• стойкость ткани к разрывным нагрузкам по ГОСТ 3813(разрывная нагрузка по основе - не менее 1100 Н),</li> <li>• воздухопроницаемость, дм<sup>3</sup>/м<sup>2</sup>с, по ГОСТ11209,ГОСТ 12088. не менее 40,</li> <li>• гигроскопичность по ГОСТ 3816,%, не менее10,</li> <li>• маслосталкивание по ТУ 8310-017-50281518-исходная не менее 5 баллов,</li> <li>• устойчивость окраски по ГОСТ 9733.0, к воздействию стирки при 60 С - не менее 5 баллов,</li> <li>• утеплитель: на основе полипропиленовых или полиэфирных волокон. Состав: 35%полиэфирные,65% полипропиленовыецельные волокна;100%полиэфир,</li> <li>• дизайн, цвет василек, со светоотражающими полосами, расположение символики и конструкция костюма в соответствии с ТУ 8572-010-73339504-2010,</li> <li>• обязательная сертификация изделия на соответствие ГОСТ Р 12.4.236-2011</li> </ul> <p>Костюм женский для защиты от пониженных температур 2 класса защиты из антиэлектростатических тканей с маслосталкивающими свойствами для эксплуатации в III(II) климатическом поясе,</p> <p>Техническое описание:</p> <ul style="list-style-type: none"> <li>• костюм состоит из куртки и брюк,</li> <li>• состав основной ткани-хлопкополиэфирная ткань (содержание хлопка не менее 50%),</li> </ul>

		<ul style="list-style-type: none"> <li>• антистатические свойства - антистатическая нить,</li> <li>• состав подкладочной ткани -100% хлопок.</li> <li>• стойкость ткани к разрывным нагрузкам по ГОСТ 3813(разрывная нагрузка по основе - не менее 1100 Н),</li> <li>• воздухопроницаемость, дм<sup>3</sup>/м<sup>2</sup>с, по ГОСТ11209,ГОСТ 12088. не менее 40,</li> <li>• гигроскопичность по ГОСТ 3816,%, не менее10,</li> <li>• маслоотталкивание по ТУ 8310-017-50281518-исходная не менее 5 баллов,</li> <li>• устойчивость окраски по ГОСТ 9733.0, к воздействию стирки при 60 С - не менее 5 баллов,</li> <li>• утеплитель: на основе полипропиленовых или полиэфирных волокон. Состав: 35% полиэфирные, 65%полипропиленовыецельные волокна;100% полиэфир,</li> <li>• дизайн, цвет василек, со светоотражающими полосами, расположение символики и конструкция костюма в соответствии с ТУ 8572-011-73339504-2010,</li> <li>• обязательная сертификация изделия на соответствие ГОСТ Р 12.4.236-2011</li> </ul>
--	--	--

**Изделие: Костюм мужской/женский для защиты от пониженных температур 2**  
**класса защиты**  
**Тн 12.8-12 ГОСТ Р 12.4.236-2011, 2(3) клим. пояс**



**Описание внешнего вида:**

Комплект состоит из куртки и брюк.

**Назначение.** Выполнение технологических операций с технологическим оборудованием и инструментами.

**Логотип:** на правом нагрудном кармане (8x7см), на клапане левого кармана, на верхней части спинки (35x6,3 см)

**СВ-лента, ш=5 см, настроена:** по швам притачивания отрезных деталей полочек, спинки и рукавов; по низу брюк.

**Куртка** на притачной утепляющей подкладке: 2 слоя синтепона - 150 г/м кв. соединены с подкладкой посредством вертикальной стежки : по 2 на полочках и 3 на спинке; с центральной бортовой застежкой на двухзамковую тесьму - «молния» (тракторная тип 8) и ветрозащитный клапан, застегивающийся на 4 пуговицы; с отложным воротником. *Ширина* по линии тали регулируется п/э шнуром с фиксаторами и наконечниками, выходящим из обметанных петель на подборте.

*Полочки, с отрезной верхней частью с двумя нагрудными и двумя боковыми накладными карманами с клапанами, застегивающимися на одну пуговицу каждый.*

*Спинка с отрезной верхней частью.*

*Рукава втачные, двухшовные, с отрезной верхней частью, с притачными манжетами, стянутыми эластичной тесьмой, закрепленной строчкой по длине.*

*Карманы настроены двойными отделочными строчками, ш=0,2 и 0,7 см от края.*

*Отделочная строчка, Ш=0,5- 0,6 см от края, проложена: по борту, клапану борта, концам и отлету воротника, локтевым швам, клапанам карманов.*

**Брюки** на притачной утепляющей подкладке (2 слоя синтепона 150г/кв.м), с притачным расширенным утепленным поясом, простеганным зигзагообразной строчкой, пятью шлевками под ремень, с застежками: на три пуговицы в переднем шве и одну на поясе, боковыми накладными карманами (входят в боковые швы), складками на передних и вытачками на задних половинках.

*Карманы настроены двойными отделочными строчками, ш=0,2 и 0,7 см от края.*

*Отделочные строчки 0,6-0,7 см от края проложены: по трем сторонам пояса, шлевкам (на лапку).*

**Верхние детали полочек, спинки и рукавов выполнены из отделочной ткани.**

**Материалы:** Ткань основная «Премьер -Комфорт» хлопкоэфирная, арт.18422 А/Х-М

цвет т.синий №193839,

отделка цвет «Премьер – Комфорт» хлопкоэфирная, арт.18422 А/Х-М цвет василек №194056

подкладка: Бязь ГОСТ

утеплитель: Синтепон-150г/м кв.

**Изделие: Костюм мужской/женский из антиэлектростатических тканей с масловодоотталкивающими свойствами Зми 13.8 - 12 ГОСТ 27 575-87**



**Описание внешнего вида:**

Костюм состоит из куртки и полукombineзона.

**Назначение.** Выполнение технологических операций с технологическим оборудованием и инструментами.

**Логотип:** на правом нагрудном кармане (8 x 7см), на клапане левого кармана, на верхней части спинки (35 x 6,3 см), на кармане полукombineзона(8 x 7см).

**СВ-лента, ш=5 см, настроена:** по швам притачивания отрезных деталей полочек, спинки и рукавов; по верху грудки, середине спинки и низу брюк полукombineзона.

**Куртка** с центральной бортовой застежкой на тесьму «молния» (тракторная тип 5), которая закрыта клапаном, застегивающимся на 4 пуговицы и петли; отложным воротником.

*Полочки* с отрезными верхними частями, двумя нагрудными накладными карманами с клапанами, застегивающимися на одну пуговицу каждый; с боковыми прорезными карманами «в рамку» с листочкой.

*Спинка* с отрезной верхней частью.

*Рукава* втачные, двухшовные, с манжетами, застегивающимися на одну пуговицу каждая, со складками по шву притачивания манжет (по одной).

с отрезной верхней частью.

*Отделочная строчка*, Ш=0,5- 0,6 см от края, проложена: по борту, клапану борта, концам и отлету воротника, локтевым швам, клапанам карманов.

*Отделочная строчка*, Ш=0,1-0,2 см от края, проложена: по рамкам прорезных карманов.

Настрачивание кармана *двойной строчкой* 0,2 и 0,7 см от края.

**Полукомбинезон** - с настрочным поясом, стянутым по спинке эластичной тесьмой, пятью шлевками, с застежками на пуговицы: 3 в переднем шве и по 3 в боковых швах; с бретелями (ш=3 см), задняя часть которых из эластичной тесьмы, с пластмассовой застежкой «фастекс».

*Передние половинки* с отрезной верхней частью - нагрудником, на котором расположен накладной карман с клапаном, застегивающимся на одну пуговицу и петлю. Боковые карманы внутренние.

*Задние половинки* с отрезной верхней частью-спинкой. На спинке сверху расположена настрочная деталь из основной ткани.

*Отделочная строчка*, Ш= 0,5 - 0,6 см от края, проложена: по клапану нагрудного кармана, линии входа боковых карманов, краям нагрудника и спинки.

Настрачивание кармана *двойной строчкой* 0,2 и 0,7 см от края.

*Отделочная строчка*, Ш= 0,1-0,2 см от края, проложена: по шву настрачивания пояса, бретелям и держателям фастексов.

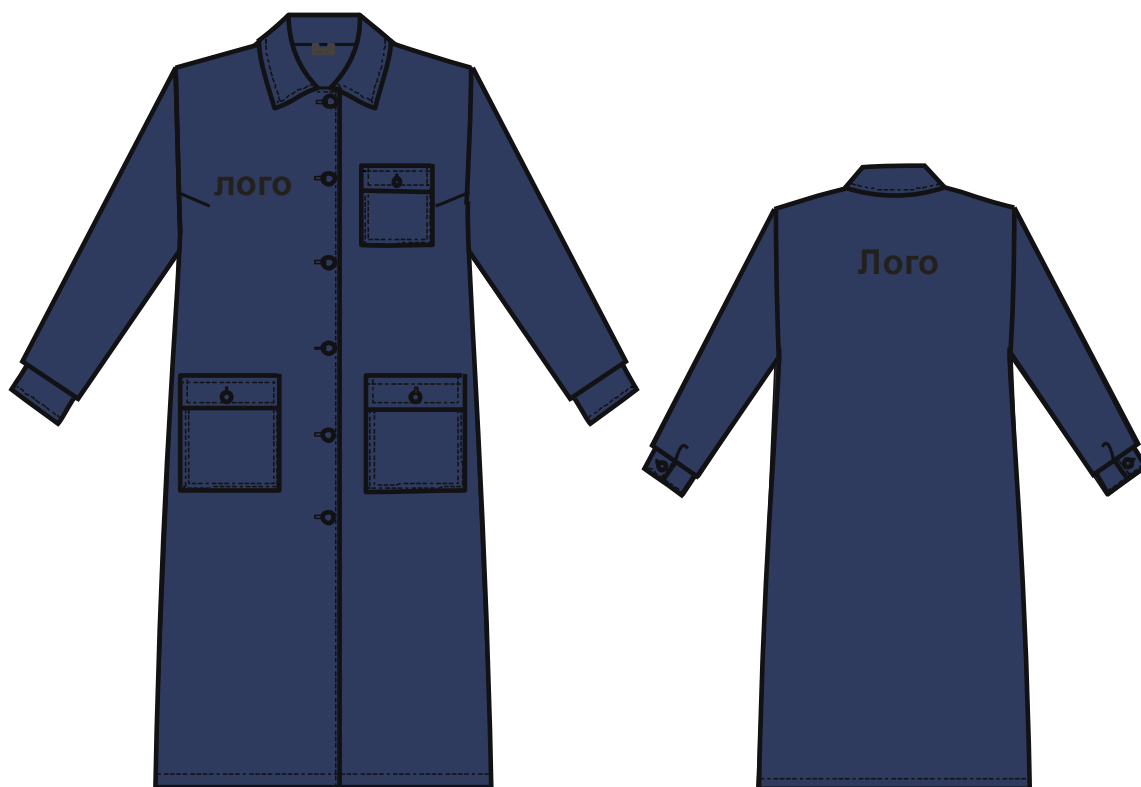
*Низ обработан швом «в подгибку» с закрытым срезом.*

**Детали, выполненные из отделочной ткани: верхние части полочек, спинки и рукавов; нагрудник, карман нагрудника (без клапана), спинка.**

**Материалы:** Ткань основная «Премьер – Комфорт» хлопкоэфирная, арт.18422 А/Х-М цвет т. синий №193839,

отделка цвет «Премьер – Комфорт» хлопкоэфирная, арт.18422 А/Х-М цвет василек №194056

Изделие: **Халат женский для защиты от общих производственных загрязнений и механического воздействия**  
**Зми 7.6-12 ГОСТ 12.4.131-83**  
(Модель ЗМи-18.1 с изм.)



**Описание внешнего вида:**

Назначение: выполнение технологических операций с техническим оборудованием и инструментом.

Логотипы: на груди правой полочке - 12 длина\* 10,5 высота; на спинке - 30\*3,2

Халат женский с центральной бортовой застежкой на 6 пуговиц и 6 обметанных петель.

*Полочка* с накладными карманами с клапанами, застегивающимися на пуговицу, нагрудными вытачками.

*Воротник* отложной.

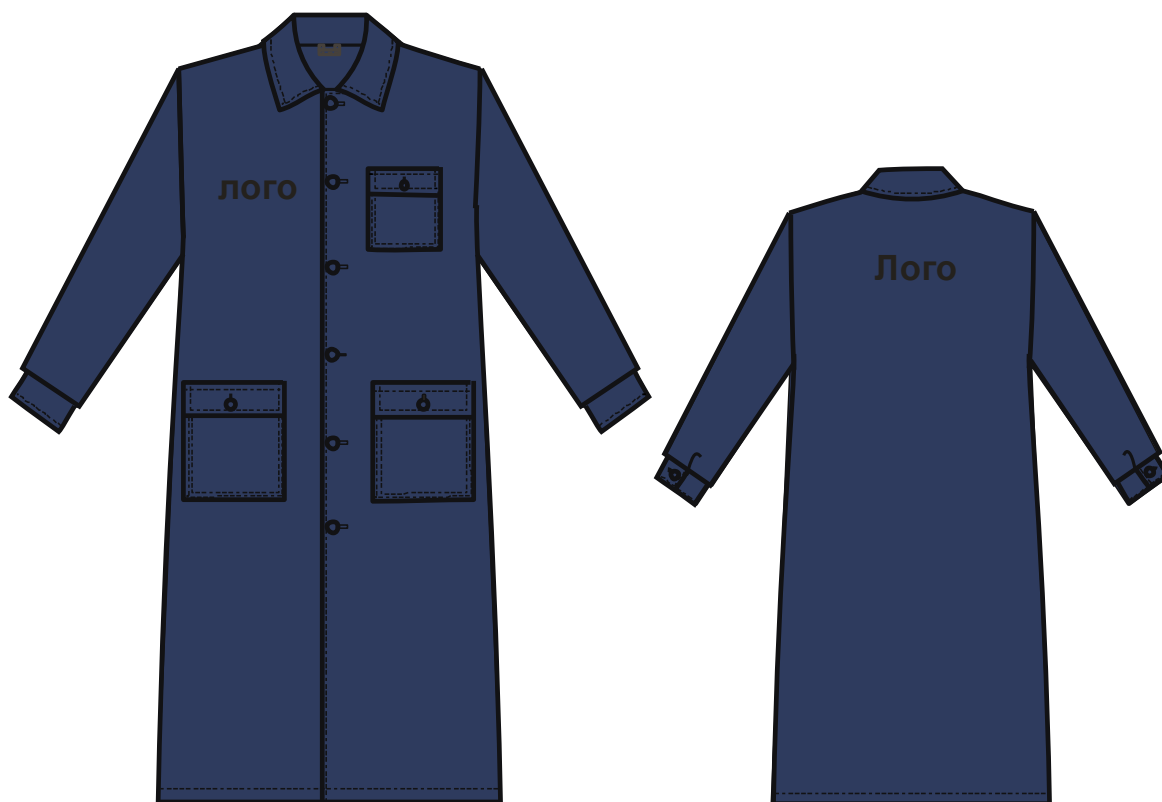
*Рукава* одношовные с манжетами, застегивающимися на 1 пуговицу каждая.

*Отделочные строчки* 0,5-0,6 см проложены: по клапанам карманов, воротнику, бортовым краям, манжетам.

Ткань: «Премьер – Комфорт» хлопкоэфирная, арт.18422 А/Х-М цвет т.синий №193839

**Изделие: Халат мужской для защиты от общих производственных загрязнений и механических воздействий Зми 7.6-12 ГОСТ 12.4.132-83**  
(Модель ЗМи-18.1 с изм.)





**Описание внешнего вида:**

Логотипы: на груди правой полочке - 12 длина\* 10,5 высота; на спинке - 30\*3,2

Халат мужской с центральной бортовой застежкой на 6 пуговиц и 6 обметанных петель.

Полочка с накладными карманами с клапанами, застегивающимися на пуговицу.

Воротник отложной.

Рукава одношовные с манжетами, застегивающимися на 1 пуговицу каждая.

Отделочные строчки 0,5-0,6 см проложены: по клапанам карманов, воротнику, бортовым краям, манжетам.

Ткань :«Премьер – Комфорт» арт.18422 А/Х-М цвет т.синий №193839